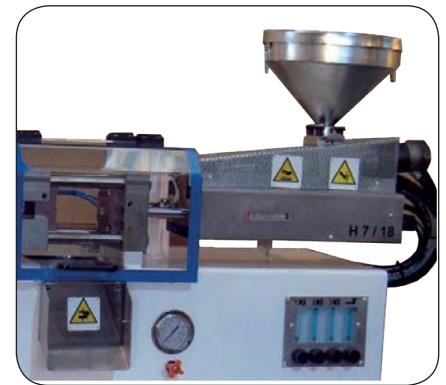




**Anni d'esperienza nelle tecnologie applicative**  
sono alla base del successo.



**Years of experience in application technologies**  
are the basis for success.



Tecnica Duebi, azienda con esperienza ventennale nel settore degli stampi e dello stampaggio di materie plastiche, presenta due nuove presse orizzontali da banco per iniezione di materie plastiche.

Queste presse si propongono a laboratori per la realizzazione di provini, alla scuole come didattica, ma ancor più per la prototipazione e la preserie fino alla produzione vera e propria con piccoli investimenti di attrezzatura stampi.



*Tecnica Duebi company with twenty years experience in the field of molds and molding of plastics presents two new horizontal bench presses for plastic injection.*

*These presses are proposed to laboratories for the realization of specimens, to schools as tutorial, and also mainly proposed for prototyping and pre-series in order to make a real production with small investments of mold equipment.*

**Ottimizzata** per lo stampaggio delle materie plastiche con la massima attenzione per i dettagli.

**Optimized** for molding plastic materials with care for details.

### La plastificazione

Il sistema di plastificazione consiste in una vite e camera tradizionale che fonde e miscela la massa fusa e in un cilindro di iniezione separato; l'impiego di questa tecnica permette di utilizzare materiali masterizzati con colorazione uniforme senza l'utilizzo di miscelatori statici.



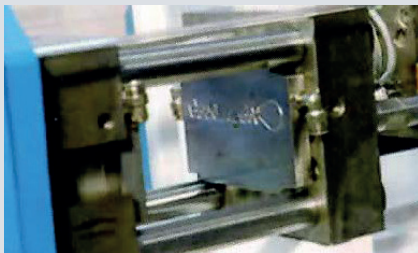
### Plasticization

The plasticizing system consists of a screw and a traditional room that blends and mixture the molten mass into a separated cylinder injection; the use of this technique allows to use burned materials with uniform color without the use of static mixers.

## CARATTERISTICHE TECNICHE

## TECHNICAL FEATURES

			H7/18-1	H10/18-1	H10/35-1
Forza di chiusura	<i>Closing force</i>	kN	70	100	100
Corsa estrattore	<i>Extractor stroke</i>	mm	54	54	54
Forza estrattore	<i>Extractor force</i>	N	6800	9812	9812
Forza iniezione	<i>Injection force</i>	kN	27	39	39
Diametro cilindri	<i>Cylinder diameter</i>	mm	14/18	14/18	18
Pressione specifica	<i>Specific pressure</i>	bar	1785/1080	2942/1542	1542
Volume	<i>Volume</i>	cm <sup>3</sup>	10,77/17,80	10,77/17,80	35
Velocità iniezione	<i>Injection speed</i>	mm/s	66	66	66



**Particolare stampo**  
*Particular mold*



**Display touch-screen 10"**  
*Display touch-screen 10"*

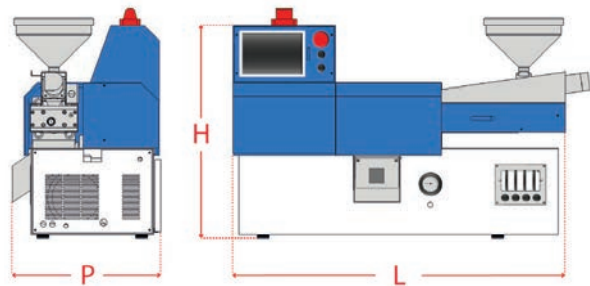


**Quadro di controllo SIEMENS**  
*SIEMENS control panel*

## CARATTERISTICHE STAMPO - MOULD FEATURES

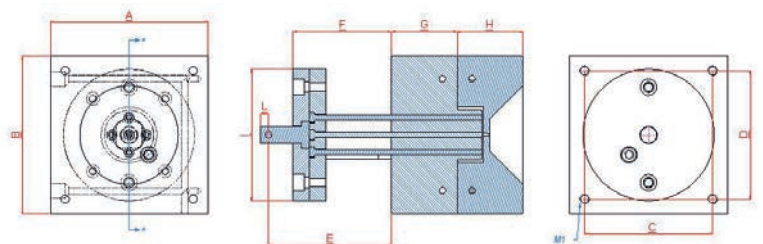
Max. apertura	<i>Max. opening</i>	190 mm
Min. apertura	<i>Min. opening</i>	60 mm

## DIMENSIONI PRESSE - PRESS DIMENSIONS



H	L	P	Peso - Weight
780 mm	1095 mm	487 mm	250 kg

## DIMENSIONI STAMPO (mm) - MOULD DIMENSION (mm)



	A	B	C	D	E	F	G	H	I	L
H7/18-1	96	96	63	63	75	60	35	35	86	5
H10/18-1	96	96	63	63	75	60	35	35	86	5