



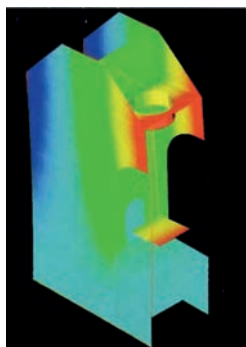
**Anni d'esperienza nelle tecnologie applicative**  
sono alla base del successo



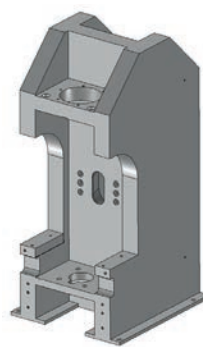
**Years of experience in application technologies**  
are the basis for success



La struttura meccanica è stata disegnata e studiata con moderni sistemi di calcolo e ottimizzata per ottenere la minima deformazione dei piani di chiusura rendendola così pratica; tale design garantisce totale indeformabilità e quindi l'applicazione di elevate pressioni di iniezione inoltre facilita la lavorazione essendo liberi tre lati dello stampo.



**Certificazione strutturale a cura della Facoltà di Ingegneria**  
Structural certification by UniversityLab of Engineering



The mechanical structure has been designed and studied with modern computing systems and optimized to obtain a slight deformation of closure plans in order to make it practical; this design guarantee a total indeformability during application of high pressures injection and it also facilitates the processing as three sides of the mold are free.

**Ottimizzata** per lo stampaggio delle materie plastiche con la massima attenzione per i dettagli.

**Optimized** for molding plastic materials with care for details.

- **Megatech V10/18 · V7/18**  
Dotata di piano girevole e quindi più adatta per lo stampaggio di particolari di piccole dimensioni. Lavora con due stampi che si alternano dimezzando i tempi di stampaggio.
- **Megatech V10/18 TR · V7/18 TR**  
Dotata di piano traslabile adatta soprattutto al sovrastampaggio di particolari ingombranti quali cavi, connettori o spine.
- **Megatech V7/18 TWIN**  
Due presse indipendenti che lavorano su un'unica tavola girevole a 4 posi-

zioni; ha la caratteristica di stampare particolari in bimateriale.

**ORGANI DI CONTROLLO.** L'intera gestione della macchina è affidata ad un sistema di controllo SIEMENS estremamente semplice, immediato e programmabile di appurata affidabilità e in grado di gestire tutte le funzioni della pressa oltre che impostare tramite pannello operatore tutte le funzioni: velocità e pressioni di iniezione. Nella memoria interna possono risiedere fino a 30 ricette stampi espandibili all'infinito tramite una comune scheda di memoria SD.

- **Megatech V10/18 · V7/18**  
Equipped with swivel and therefore more suitable for molding special small dimensions. It works with two molds that alternate and halve the time of molding.
- **Megatech V10/18 TR · V7/18 TR**  
Equipped with a movable plan especially suited for the overmolding of bulky parts such as cables, connectors or plugs.
- **Megatech V7/18 TWIN**  
Two independent presses working on a unique rotary table 4-position, it can

mold bi-material details.

**CONTROL SYSTEM.** The entire management of the machine is entrusted to a SIEMENS control system extremely simple, immediate and programmable, discharged of reliability it can control all the functions of the press and also set all functions via the operator panel: speed, injection pressure; internal memory can store up to 30 different molds; expandable to infinity through a common SD memory card.

# V10/18 · V10/18 TR · V10/18 TR FT V7/18 · V7/18 TR · V7/18 TWIN

## CARATTERISTICHE TECNICHE

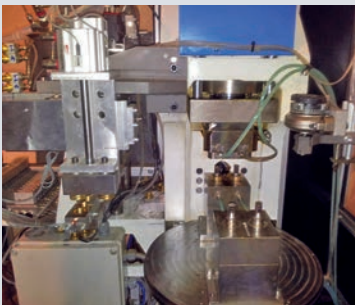
## TECHNICAL FEATURES

			V7	V10	V10/35
Forza di chiusura	<i>Closing force</i>	kN	70	100	100
Corsa estrattore	<i>Extractor stroke</i>	mm	50	50	50
Forza estrattore	<i>Extractor force</i>	N	6868	9812	9812
Forza iniezione	<i>Injection force</i>	kN	27	39	39
Diametro cilindri	<i>Cylinder diameter</i>	mm	14/18	14/18	18
Pressione specifica	<i>Specific pressure</i>	bar	1785/1080	2492/1542	1542
Volume	<i>Volume</i>	cm <sup>3</sup>	10,77/17,80	10,77/17,80	35
Velocità iniezione	<i>Injection speed</i>	mm/s	66	66	66

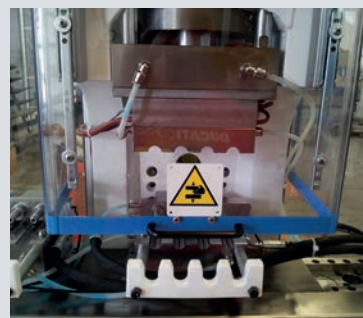


## CARATTERISTICHE STAMPO - MOULD FEATURES

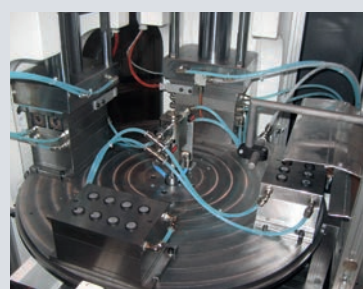
Max. apertura	<i>Max. opening</i>	262 mm
Min. apertura	<i>Min. opening</i>	132 mm



**V7/18 con automazione**  
*V7/18 with automation*



**V7/18 TR**



**V7/18 TWIN**

## DIMENSIONI PRESSE - PRESS DIMENSIONS



H (mm)	L (mm)	P (mm)	Peso Weight (kg)
<b>MEGATECH V7/18 - V7/18 TR</b>			
1479	600	946	550
<b>MEGATECH V7/18 TWIN</b>			
1720	1700	1300	1350